

02778

5 602841 001021

TERCEIRO LIVRO  
HOJE GRÁTIS

O Expresso oferece quatro livros da lírica de Camões

23 de janeiro de 2026  
2778 • €5,50 • Semanário

expresso.pt

EXPRESSO

PUBLICIDADE

No futuro vamos  
continuar a criar  
bom ambiente

Novos barcos 100% elétricos com zero emissões

TTSL

50 ANOS

TRANSTEJO SOFLUSA

50 anos com o futuro à vista

galp

A energia de cada travessia





# ESTRATÉGIA TTSL 2025-2030

MELHORAR A OFERTA  
DE SERVIÇO PÚBLICO

**A Transtejo Soflusa tem uma linha estratégica, que se mantém constante há 50 anos:** responder às necessidades dos seus clientes, contribuindo para uma mobilidade mais eficiente na Área Metropolitana de Lisboa. Hoje, somos um agente de coesão social e territorial ao ligar as duas Margens. Mas **acima de tudo, temos o leme apontado ao futuro.**

No curto prazo, estamos empenhados em estabilizar a oferta que temos ao dispor dos cidadãos, após um período marcado por constrangimentos operacionais e pela necessidade de modernização, que colmatámos com investimentos estruturantes, como é o caso da **nossa frota elétrica - a maior do género na Europa** - que cumpre o designio fundamental de alinhar as nossas operações com objetivos nacionais e europeus de transição energética.

Este investimento é a chave para assegurarmos a fiabilidade do serviço, e com isso devolver confiança aos nossos utilizadores. E é com essa base que **queremos ir mais além, motivo pelo qual já estamos a estudar novas rotas que pretendemos lançar no médio-prazo**, desenvolvendo uma rede mais dinâmica, e reforçando a centralidade do transporte fluvial.

É preciso entender as tendências. A Margem Sul é o território natural de expansão urbana da Grande Lisboa, mas isso gerará fluxos de mobilidade que as infraestruturas atuais não podem comportar. Nas duas Margens, **o Governo e os Municípios estão a trabalhar em projetos inovadores de transporte coletivo** em sítio próprio, que procuram dar corpo a uma mobilidade mais sustentável. Falta, contudo, unir os projetos das duas Margens, sendo que **o transporte fluvial a**

**cargo da Transtejo Soflusa é, no presente e no futuro, a solução mais eficaz.**

Neste novo cenário, **investir em serviços turísticos é também um eixo estratégico.** Seja pela memória identitária dos nossos navios, ou pela necessidade de dispersar o fluxo de visitantes para além do centro histórico de Lisboa, esta nossa aposta é aquela que, sem desvirtuar o nosso propósito, garante uma diversificação de serviços e a **valorização do Rio Tejo enquanto ativo cultural e económico da Área Metropolitana.**

Enquanto operador encarregue pelo Estado de assegurar os serviços de transporte fluvial no Tejo, **a Transtejo Soflusa está empenhada em cumprir a sua missão: estruturar-se como o pilar da ligação entre as duas margens**, com uma perspetiva de inovação e modernidade que nos colocam ao lado dos nossos clientes - sejam os de ontem, os de hoje, e os de sempre.



## ESTABILIZAR A OFERTA ATUAL

A TTSL está a proceder à reparação de navios para recuperação da frota atualmente inoperacional. Em Cacilhas, a TTSL voltou a cumprir o serviço público definido.

### OBJETIVOS FUNDAMENTAIS

- ✓ **Fiabilidade** e regularização do serviço
- ✓ **Redução** de supressões



## AUMENTAR OFERTA/ ESTUDAR NOVAS LIGAÇÕES

No âmbito das novas dinâmicas na Área Metropolitana Lisboa, nomeadamente o futuro projeto Parques Cidade do Tejo, pretende-se estudar novas ligações:

### TRAFARIA-ALGÉS

Está a ser realizado um estudo para analisar o novo contexto decorrente da chegada do Metro Transportes do Sul até à estação fluvial da Trafaria.

### PARQUE DAS NAÇÕES

Está a ser realizado um estudo de procura/oferta.

### LIGAÇÕES entre PONTOS (MONTIJO / BARREIRO / SEIXAL / PORTO BRANDÃO)

Está a ser realizado um estudo para perceber o potencial de ligação

entre todos os portos da margem sul do Tejo.

### OBJETIVOS FUNDAMENTAIS

- ✓ **Acomodar oferta** a novas dinâmicas demográficas



## SUSTENTABILIDADE E QUALIDADE DO SERVIÇO

No final de 2025 avançou a operação 100% elétrica: a 2.ª fase da ligação fluvial de Cacilhas e a 1.ª fase da ligação fluvial do Montijo

### DEZEMBRO

Iniciámos a 2ª operação em Cacilhas e a 1ª operação no Montijo

### OBJETIVOS FUNDAMENTAIS

- ✓ **Acelerar o retorno** do investimento realizado e responder aos compromissos ambientais



## NOVO PRODUTO TURÍSTICO

A TTSL pretende potenciar os seus ativos através de uma resposta segmentada às novas dinâmicas do turismo na Grande Lisboa.

### OBJETIVOS FUNDAMENTAIS

- ✓ **Rentabilizar frota disponível** e as infraestruturas

## GRANDES NÚMEROS 2025

**30** Navios

**6** Terminais

**3** Estações

**26** Pontões

**4** Torres de Carregamento

**2** Alvarengas



**€42,2M**

Volume de negócios

**481**

Efetivos



**5**

Ligações fluviais

**20,8 M**

Passageiros

**128 Mil**

Viagens



**1970**

Travessias operadas por empresas privadas e serviços ligados ao comboio.

**1975**

Constituição da sociedade TRANSTEJO sob a forma de empresa pública, na sequência da nacionalização de cinco operadores privados de transporte fluvial no Rio Tejo.

**1977**

Início da modernização da frota da TRANSTEJO, através da encomenda de construção de 12 cacilheiros.

**1992**

Constituição da SOFLUSA, a partir do setor fluvial da CP - Caminhos de Ferro Portugueses, E.P. A TRANSTEJO foi transformada em Sociedade Anónima de capitais públicos.

**1994**

Início do projeto de renovação de frota da Transtejo (1994-1998) através da aquisição faseada de 4+4 catamarans com 487 lugares.

**1995**

TRANSTEJO inaugura o Terminal Fluvial do Barreiro.

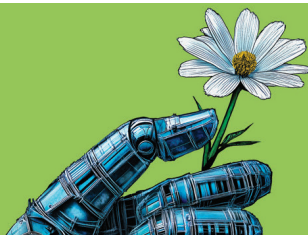
**2001**

Início da gestão integrada das áreas corporativas sob uma Administração comum à Transtejo e Soflusa.

**2002**

Aquisição de 7+2 navios da classe Damen para a Soflusa.

# O FUTURO JÁ NÃO É O QUE ERA.



axians



CARTÃO NAVEGANTE COMEMORATIVO

# TTSL - 50 ANOS A LIGAR MARGENS E PESSOAS



O transporte fluvial é, pela sua própria natureza, um elemento estruturante de ligação, não apenas entre margens, mas também entre os diferentes sistemas de transporte pesado existentes em cada uma delas. Neste enquadramento, um sistema de mobilidade só funciona de forma eficaz quando toda a oferta é enquadrada por uma entidade responsável pela sua gestão integrada, ainda que a operação seja assegurada por operadores distintos.

É esta visão que a Transtejo Soflusa partilha com a Transportes Metropolitanos de Lisboa (TML), razão pela qual tem vindo a alinhar a sua oferta atual e futura com o planeamento metropolitano em curso da rede de transportes, contribuindo ativamente para a consolidação de uma política pública de mobilidade integrada e sustentável.

Neste contexto, será lançado brevemente o cartão Navegante comemorativo dos 50 anos da Transtejo Soflusa, uma iniciativa que visa assinalar esta efeméride, mas que simboliza igualmente a forte

## 50 ANOS DA TRANSTEJO E DO PAPEL CENTRAL DO TRANSPORTE FLUVIAL NA ÁREA METROPOLITANA DE LISBOA

articulação institucional entre a TTSL e a TML no desenho e na implementação de políticas estruturantes para a mobilidade metropolitana. Trata-se de uma edição de tiragem limitada do novo cartão Navegante, à semelhança da iniciativa promovida pela TML em 2024 para assinalar os cinco anos do próprio cartão, integrando uma imagem evocativa dos 50 anos da Transtejo e do papel central do transporte fluvial na Área Metropolitana de Lisboa.

Esta iniciativa representa, igualmente, o firme compromisso da Transtejo Soflusa com a política metropolitana de integração e digitalização da bilhética e da informação ao passageiro. Nesse sentido,

em 2026, a TTSL passará a disponibilizar aos seus utilizadores a possibilidade de pagamento e validação de viagens através de cartão bancário, físico ou digital, em alinhamento com as melhores práticas internacionais. Em paralelo, está prevista a disponibilização de informação ao passageiro em tempo real, de forma plenamente integrada com os sistemas da TML.

Importa ainda salientar que a Transtejo Soflusa tem beneficiado de forma clara dos avanços já concretizados no âmbito da integração da mobilidade metropolitana. A integração da bilhética no passe Navegante, associada à manutenção tarifária do passe mensal, tem contribuído para um crescimento sustentado da procura pelos serviços fluviais.

A empresa mantém, por isso, um forte empenho no aprofundamento da integração tecnológica entre sistemas, garantindo que os cidadãos dispõem de informação fiável e em tempo real sobre a oferta de transportes públicos à escala metropolitana.



É um orgulho ser funcionário desta empresa, durante tantos anos”

Artur Oliveira  
Mestre de Tráfego Local mais antigo da TTSL



Representa o meu futuro, o meu processo de aprendizagem e o meu crescimento profissional e pessoal”

Maria Alexandre  
1.ª Mulher Mestre de Tráfego Local



Em Junho de 2005, aceitei o convite como um desafio de retornar naturalmente com orgulho, a um ambiente que me era bastante familiar e recorde o comentário que fiz na altura: “Bem... inicie a minha atividade profissional no Mar e provavelmente terminarei no Rio, o que não me desagradaria de todo”. Foi com um sentimento de nostalgia a um ambiente que me dizia bastante, até por ter a oportunidade de contribuir para revitalização do Transporte Fluvial.”

Eng.ª João Pintassilgo  
Antigo Presidente do Conselho de Administração da TTSL



A TTSL – Transtejo Soflusa representa a lembrança do passado pelos passeios de criança com os meus avós e pais ao terminal do Barreiro para ir (ansiosamente) ver os “barcos para Lisboa” e, por ironia do destino, o orgulho pela oportunidade concedida de poder contribuir profissionalmente para o desenvolvimento/sucesso da empresa!”

Carlos Monteiro  
Trabalhador mais recente nos quadros da TTSL (Direção de Gestão Financeira)



Passaram-se 50 anos a ligar margens e vidas. Ligações e viagens onde foram também cabendo sonhos que ainda alimento Atravessei o Tejo, esta grande praça central que nos une, para estudar, trabalhar, descobrir o mundo, e, algumas vezes, contemplar a paisagem que nos rodeava. Uma parte da nossa história de vida foi escrita a bordo dessas viagens. Celebrar os 50 anos da Transtejo Soflusa é celebrar vontade de futuro. Para todos, trabalhadores, dirigentes e administradores, muito obrigado e parabéns.”

Carlos Humberto de Carvalho  
Primeiro-secretário metropolitano

2009

Inaugurado o Interface de Transportes do Cais do Sodré, com a oferta de transporte fluvial, comboios urbanos, metro, autocarros e elétricos.

2015

Integração da TRANSTEJO e SOFLUSA no projeto de gestão conjunta das empresas de transportes de Lisboa.

2017

Reversão do modelo de gestão integrada das empresas de transporte de Lisboa.

2020

Contrato de Serviço Público de Transporte Fluvial de Passageiros e Veículos, para 5 anos, com o Estado Português.

2021

Plano de Renovação da Frota, aquisição de 10 novos navios elétricos, para operar nas ligações fluviais do Montijo, Seixal e Cacilhas, alinhado com a estratégia nacional de descarbonização.

2023

Operação de dissolução e liquidação da participada SOFLUSA, detida a 100% pela TRANSTEJO, concluída em 31 de dezembro.

2024

Início das viagens experimentais dos navios elétricos na ligação fluvial Seixal – Cais do Sodré.

2025

Constituição da TTSL – Transtejo Soflusa, S.A.  
Início da operação 100% elétrica na ligação fluvial do Seixal.  
Início da operação elétrica na ligação fluvial de Cacilhas.





# OCEAN REPAIR

REPARAÇÃO E CONSTRUÇÃO NAVAL

CALDEIRARIA | FIBRAS E COMPÓSITOS | HIDRODECAPAGEM | PINTURA AIRLESS | MECÂNICA | MECÂNICA NAVAL



## Rui Rei

Presidente do Conselho de Administração

A Transtejo Soflusa tem um compromisso firme com milhares de pessoas para quem o dia-a-dia depende da sua operação.

Circulando entre o Norte e o Sul, são estas as pessoas que dão vida a ambas as Margens. Com trabalho e inovação. Com cuidado e criatividade.

E a nossa obrigação de serviço público exige-nos que façamos a nossa parte em manter esse ecossistema vivo.

Os anos mais recentes tiveram alguns constrangimentos, que graças ao esforço da empresa

e empenho dos trabalhadores se encontram hoje claramente superados. E por isso, é tempo de pensarmos o futuro.

A assinalar os nossos 50 anos chegou uma inequívoca prova de modernidade. Temos hoje a maior frota elétrica em operação da Europa, cujos navios são absolutamente fundamentais para estabilizar a oferta atual, e para perspetivarmos o crescimento futuro.

Numa Área Metropolitana que se transforma, é tempo de soltarmos âncoras e seguir o rumo.

Hoje, estamos a preparar a Transtejo Soflusa do futuro. Uma empresa mais digital, capaz de informar os seus clientes em tempo real. Uma empresa mais próxima, com presença ativa nas redes sociais, e também na imprensa tradicional. Uma empresa mais humana, atenta aos seus trabalhadores, e focada nos seus clientes.

Queremos continuar a navegar entre Margens, e fazer com que o Tejo não seja uma barreira, mas um laço que nos une.

Embarque connosco neste futuro que estamos a criar.

## PRESENTE



## 50 ANOS A UNIR MARGENS

**HÁ UM TEJO** QUE NOS UNE.  
UM TEJO QUE NOS TRANSPORTA.  
UM TEJO QUE NOS APROXIMA.

**AGORA, QUEREMOS UNIR MAIS.**  
TRANSPORTAR MAIS.  
APROXIMAR MAIS.



90 anos ao serviço da economia do mar e do setor marítimo-portuário.

[www.ete.pt](http://www.ete.pt)

